

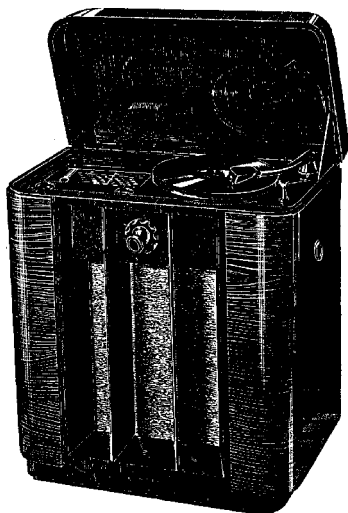
STRIKT VERTROUWELIJKALLEEN VOOR PHILIPS  
SERVICE HANDELAAREN

COPYRIGHT 1937

# PHILIPS

## SERVICE DOCUMENTATIE

VOOR DE RADIOGRAMOFOON

TYPE **803 U**

Voor voeding uit gelijkstroomnetten (en wisselstroomnetten)

---

**ALGEMEEN:**

Dit apparaat is, op de triller en de motor na, geheel gelijk aan 803 A; zoodat voor de bediening, het afregelen, enz. naar de documentaties van 750 A, 803 A, U 5<sup>1)</sup> en 7860 C/7861 C verwezen wordt.

Voor netspanningen 110--145 V is triller-omvormer 7860 C gemonteerd en is de motor aangesloten op contact C (onder de draaitafel), voor netspanningen 200--245 V is trilleromvormer 7861 C gemonteerd en is de motor aangesloten op contact B.

Moet het apparaat (b.v. na een verhuizing) aangesloten worden op een wisselstroomnet, dan moet niet alleen het veiligheidscontact omgezet en de netspanningscarroussel ingesteld op de overeenkomende netspanning, doch ook de motor-aansluiting (onder de draaitafel) omgeschakeld worden overeenkomende met de opschriften op de deksel.

<sup>1)</sup> In het apparaat type 803 A is de motor AC 8 gemonteerd.

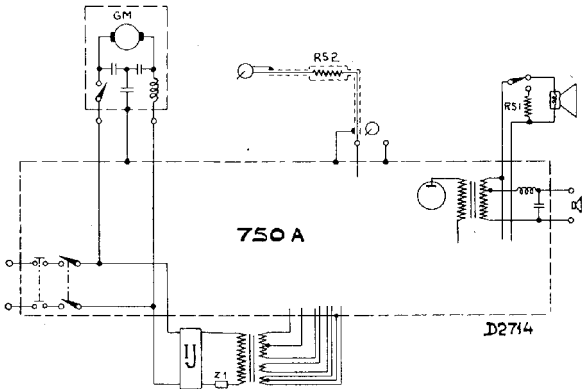


Fig. 1

Totaal primair verbruik: 72 Watt bij 220 V=, en  
64 Watt bij 110 V=.

GM = motor type U5.

Y = triller type 7860 C (110—145 V)  
of type 7861 C (200—245 V)

Voor overige onderdelen zie stuklijsten van  
803 A, 750 A, U 5 en 7860 C/7861 C.

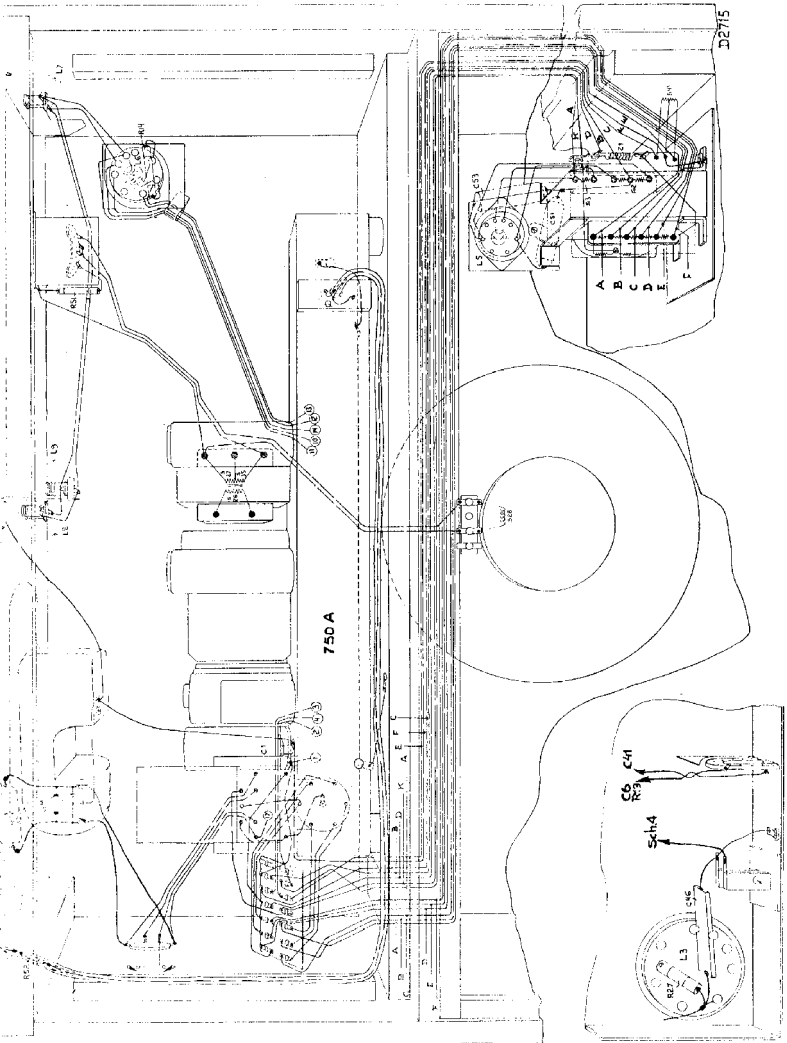


Fig. 2 A = oranje. C = bruin E = rood. K = violet.  
 B = groen. D = zwart. F = geel.

Hierboven zijn de verschillen met  
 het chassis 750A aangegeven.

**SERVICE**

Om burenstoring door de motor te voorkomen,  
wordt in de fabriek een dubbele netsmoorspoel in  
de toevoerleidingen van de motor gemonteerd.

Zie onderstaand schema S61 en S62.

Het codanummer van deze spoelen is 28.562.900.

